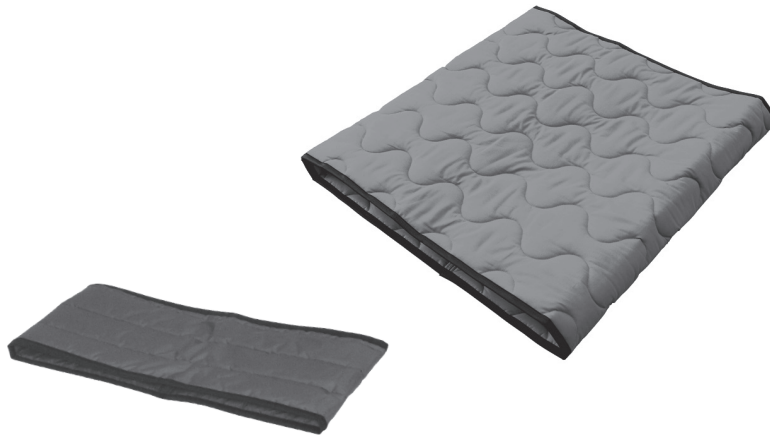


Short Instruction

IMM1040_SI.VER8.2019-01-16



	Article no.	Description	Size (mm)
	IM60/50	GlideCushion S	W600xL500
	IM60/90	GlideCushion M	W600xL900
	IM69/70	GlideCushion L	W690xL700
	IM90/90	GlideCushion XL	W900xL900
	IM4035	Cover Disposable S. For IM60/90. 100 pcs/roll	W600xL1000
Cover	IM6000N	GlideCushion Cover S	W600xL600
Set	IM4303	GlideCushion S set (IM60/50 + IM6000N)	

GlideCushion

immedia
a part of Etac



GB:

Material:

Outer surface: 65% polyester/35% cotton or 100% nylon
Filling: Polyester (fibre)
Inner surface: Nylon.

**Never try to repair a product yourself.
Never use a defective product.**

Washing instructions:

Recommended to wash the product before use.
Do not add fabric conditioner.
This product can be cleaned with a solvent-free cleaning agent with a pH level between 5-9, or a 70% disinfection solution.

The product should be checked regularly, preferably each time it is used and especially after wash. Check that there is no damage to seams or fabric.

SV:

Material:

Utsida: 65 % polyester/35 % bomull eller 100 % nylon
Stoppning: Polyester (fiber)
Innsida: Nylon.

**Försök aldrig reparera en produkt själv.
Använd aldrig en defekt produkt.**

Tvättinstruktioner:

Tvätt rekommenderas före användning.
Använd inte sköljmedel.
Produkten kan rengöras med rengöringsmedel utan lösningsmedel och med pH-värde 5-9 eller med 70% tvättspirit

Produkten bör kontrolleras regelbundet, helst varje gång den har använts och särskilt efter tvätt. Kontrollera att sömmar och tyg inte är skadade.

NO:

Materiale:

Ytre overflate: 65 % polyester/35 % bomull eller 100 % nylon
Fyll: Polyester (fiber)
Indre overflate: Nylon.

**Du må aldri forsøke å reparere produktet selv.
Hvis produktet er defekt, må det ikke brukes.**

Vaskeinstruks:

Det anbefales og vaske produktet før bruk.
Ikke bruk tøyvask.
Produktet kan vaskes med et løsemiddelfritt rengjøringsmiddel med pH mellom 5-9. Eller den kan desinfiseres med maks 70% konsentrasjon.

Produktet skal kontrolleres regelmessig, fortrinnsvis ved hver bruk, og ekstra nøye etter vask. Kontroller at sømmer og stoff ikke er skadet.

DA:

Materiale:

Yderside: 65% polyester/35% bomuld eller 100% nylon
Fyld: Polyester (fibre)
Inderside: Nylon.

**Reparér aldrig selv et produkt.
Et defekt produkt må ikke anvendes.**

Vaskeinstruktion:

Anbefales, at vaske produktet før brug.
Anvend ikke skyllemiddel.
Produktet kan rengøres med et opløsningsmiddelfrit rengøringsmiddel med et pH niveau mellem 5-9 eller med 70% desinfektionsopløsning.

Produktet skal kontrolleres regelmæssigt, helst hver gang før brug.
Vær specielt omhyggelig efter vask. Kontrollér at der ikke er skader ved sømme og stof.

FI:

Materiaali:

Ulkopinta: 65 % polyesterä/35 % puuvillaa tai 100 % nailonia
Täyte: Polyesterikuitua
Sisäpinta: Nailonia.

**Älä koskaan yritä korjata tuotetta itse.
Älä koskaan käytä viallista tuotetta.**

Pesuhjeet:

Tuotteen pesu ennen käyttöä on suositeltavaa.
Älä käytä huuhteluvainetta.
Tuote voidaan puhdistaa liuotinaineettomalla pesuaineella, jonka pH on 5-9, tai 70-prosenttisella desinfiointiaineella.

Tuote on tarkastettava säännöllisesti, mieluiten jokaisella käyttökerralla ja erityisesti pesun jälkeen. Tarkista, että saumoissa ja kankaassa ei näy vaurioita.



DE:

Material:

Außenfläche: 65 % Polyester/35 % Baumwolle oder 100 % Nylon
 Füllung: Polyester (Fasern)
 Innenfläche: Nylon.

**Niemals versuchen, ein Produkt eigenhändig zu reparieren.
 Verwenden Sie niemals ein defektes Produkt.**

Waschanleitung:

Das Waschen des Produktes vor der Anwendung wird empfohlen.
 Keinen Weichspüler verwenden.

Das Produkt kann mit einem lösungsmittelfreien Mittel mit einem pH-Wert von 5-9 oder einer 70% - Desinfektionslösung gereinigt werden.

Das Produkt sollte regelmäßig überprüft werden, möglichst bei jeder Verwendung und vor allem nach dem Waschen. Es ist sicherzustellen, dass an Nähten oder im Stoff keinerlei Schäden vorliegen.

NL:

Material:

Buitenoppervlak: 65% polyester/35% katoen of 100% nylon
 Vulling: Polyester (vezel)
 Binnenoppervlak: Nylon.

**Probeer een product nooit zelf te repareren.
 Gebruik een product nooit als het defect is.**

Wasinstructies:

We adviseren om het product voor gebruik te wassen.
 Gebruik geen wasverzachter.

Dit product kan ook worden gereinigd met een reinigingsmiddel dat geen oplosmiddel bevat en een pH-waarde tussen 5 en 9 heeft. U kunt ook een ontsmettingsmiddel met een concentratie van 70% gebruiken.

Het product moet regelmatig worden gecontroleerd, bij voorkeur voor elk gebruik, en met name na het wassen. Controleer op schade aan de naden en de stof.

FR:

Matériaux :

Surface extérieure : 65 % polyester/35 % coton ou 100 % nylon
 Rembourrage : Polyester (fibre)
 Surface intérieure : Nylon.

**N'essayez jamais de réparer un produit vous-même.
 N'utilisez jamais un produit défectueux.**

Instructions de lavage :

Il est recommandé de laver le produit avant la première utilisation.
 N'utilisez pas d'adoucissant.

Le produit peut être nettoyé avec un agent nettoyeur sans solvant, de pH compris entre 5 et 9, ou une solution désinfectante diluée à 70 %.

Le produit doit être vérifié régulièrement, de préférence chaque fois qu'il est utilisé, et surtout après un lavage. Vérifiez qu'il n'y a aucun dommage au niveau des coutures ou du tissu.

IT:

Materiali:

Superficie esterna: 65% poliestere/35% cotone o 100% nylon
 Imbottitura: Poliestere (fibra)
 Superficie interna: Nylon.

**Non tentare mai di riparare un prodotto da soli.
 Non utilizzare mai un prodotto difettoso.**

Istruzioni di lavaggio:

Si consiglia di lavare il prodotto prima dell'uso.
 Non usare ammorbidente.

Lavare il prodotto utilizzando un detersivo privo di solventi con pH compreso tra 5 e 9 oppure una soluzione disinfettante al 70%.

Controllare il prodotto regolarmente, preferibilmente ogni volta che viene utilizzato e in particolare dopo il lavaggio. Controllare che non vi siano lacerazioni alle cuciture o al tessuto.

ES:

Materiales:

Superficie exterior: 65% poliéster/35% algodón o 100% nylon
 Relleno : Poliéster (fibra)
 Superficie interior: Nylon.

**No intente reparar usted mismo el producto.
 No utilice nunca un producto defectuoso.**

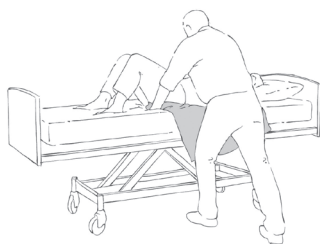
Instrucciones de limpieza:

Se recomienda lavar el producto antes de usarlo.
 No utilizar suavizante.

El producto se puede limpiar con un agente limpiador sin disolventes con un nivel de pH entre 5-9, o una solución de desinfección al 70%.

El producto debería revisarse con regularidad, preferentemente cada vez que se use y, especialmente, después de haberlo lavado. Compruebe que las costuras o el tejido no estén dañados.

Illustrations



1



2



3



4



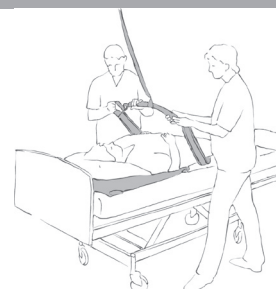
5



6



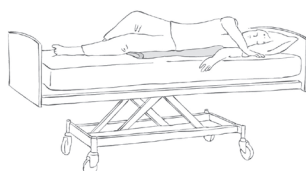
7



8



9



10

Check



CE
CLASS 1

Etac AB
Etac Immedia A/S
Egeskovvej 12
DK-8700 Horsens, Denmark
www.etac.com



GlideCushion

etac[®]
Creating Possibilities